

הערה כללית:

* עבודות חיפוי אבן יש לבצע לפי התנן ישראל' מס' 2378 והנחיות שבתכניות קונסטרוקציה.

* פלטוט גבס לקירות ותיקרות בעובי 1.25 ס"מ.

* על הלקבלן לספק פרטי חיבורים של פרופילי פח לקירות ותקרות גבס לאישור המפקח (מיקום של פרופילי פח, מסומן סכמטי).

* על הקבלן להגיש דוגמאות רעפי חרס לאישור האדריכל

* על הקבלן להגיש דוגמאות פלטות שיש למדרגות ועדן החלון לאישור האדריכל

* פרטי איטום דלתות נגרות לפי יצרן באישור האדריכל

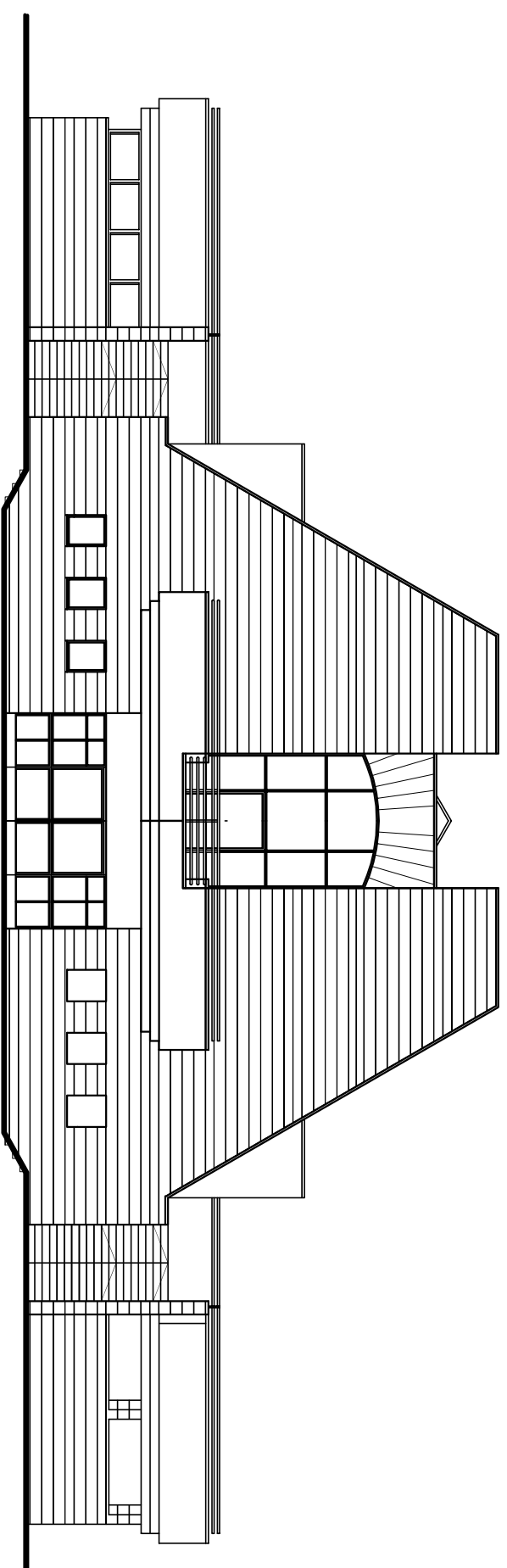
מעצה אזורית דוף אשקלון

מרכז היתוב ניצן

בית הכנסת

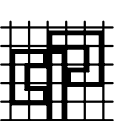
כלל ישראלי

פרטי בנין



תאריך תמוצה

11.11.15 1



קאסוטו-וולצ'ו אדריכלות ובנין ערים בע"מ
רחוב יפו 67, ירושלים 94340 ☎ 6221075, 6231018
email: v_yacov@netvision.net.il
CASSUTO-VOLCHO ARCHITECTURE & TOWN PLANNING LTD
97 JAFFA ST. JERUSALEM, 94340 ☎ 6231018, 6221075

מס' כרטיס:

336/1