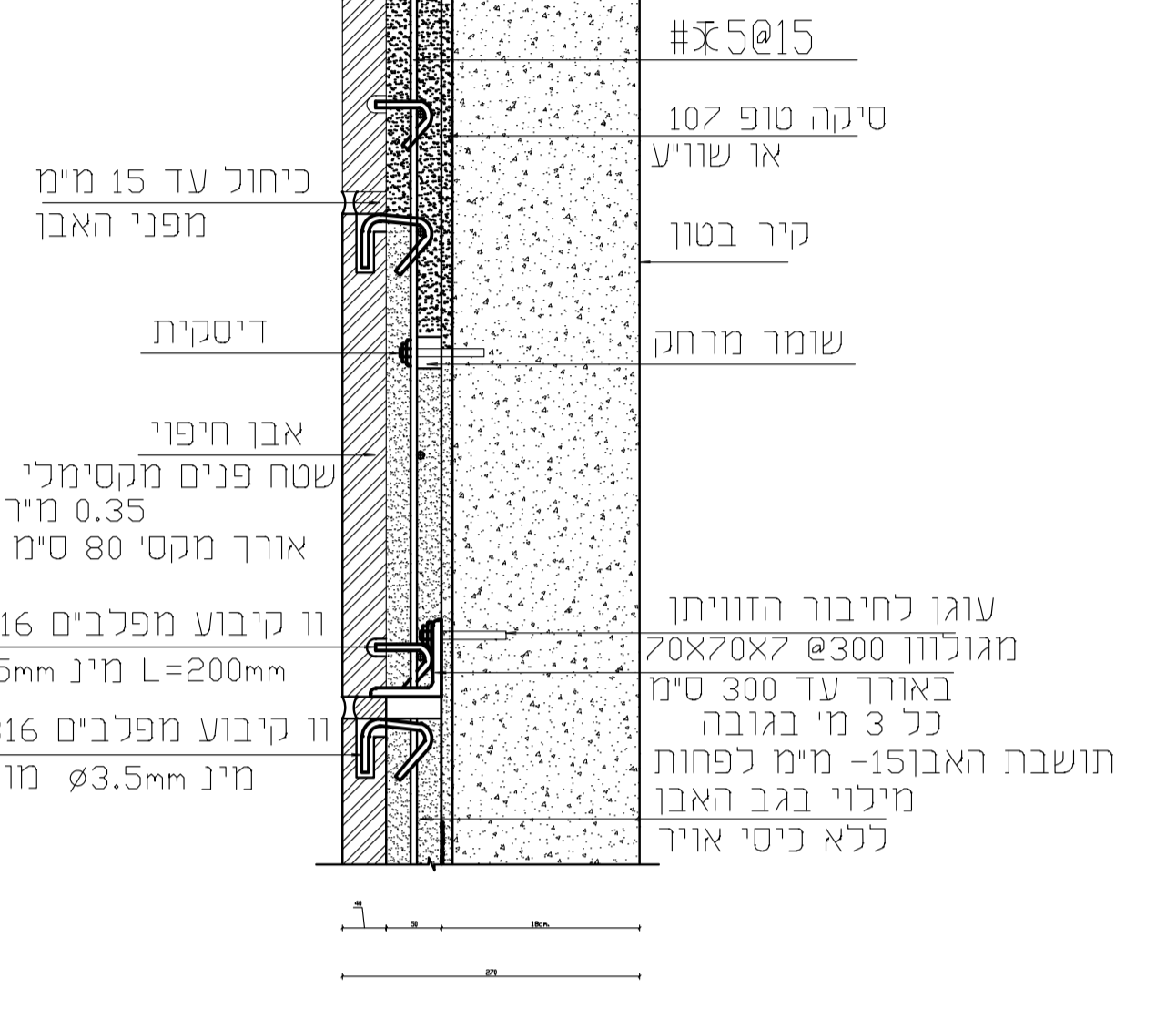
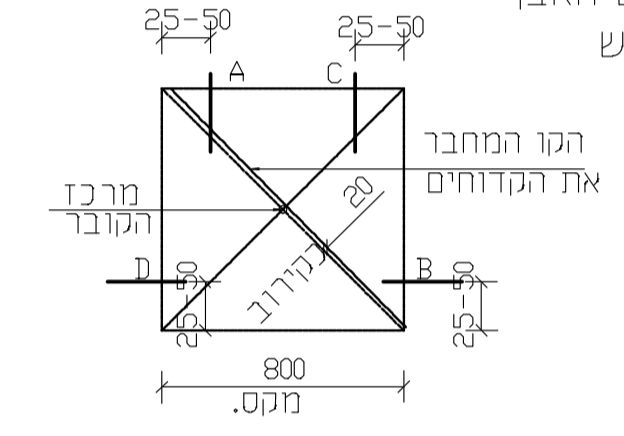


חזית
ק.מ. 1 : 50

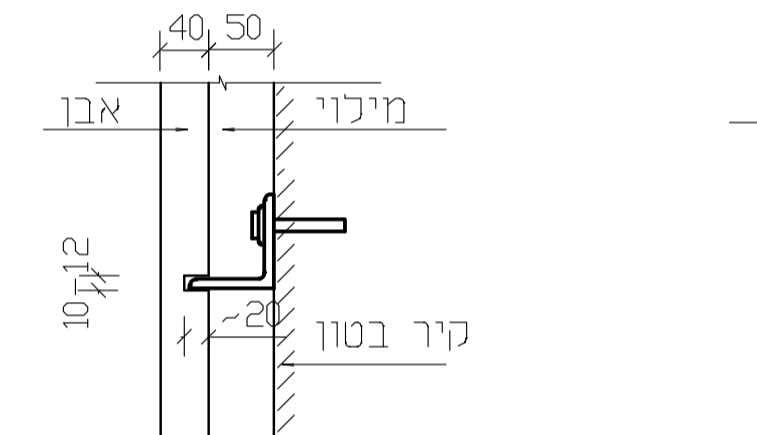
יש לקרוא עם ת"י 2378 חלק 2



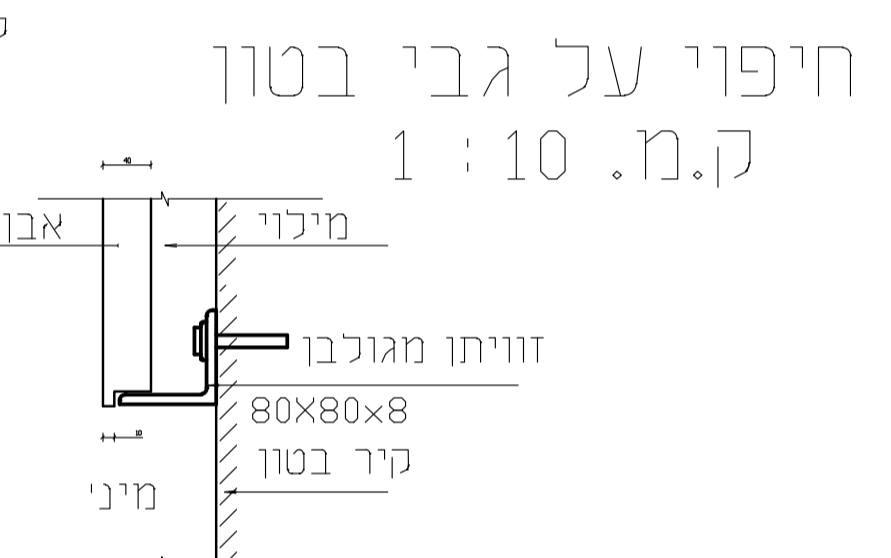
המחיר יהיה למ"ר קיר
כולל כל המתואר



מרחים באבן המידות במינימטרים ורו מידות לדוגמה בכבוד
ק.מ. 1 : 10



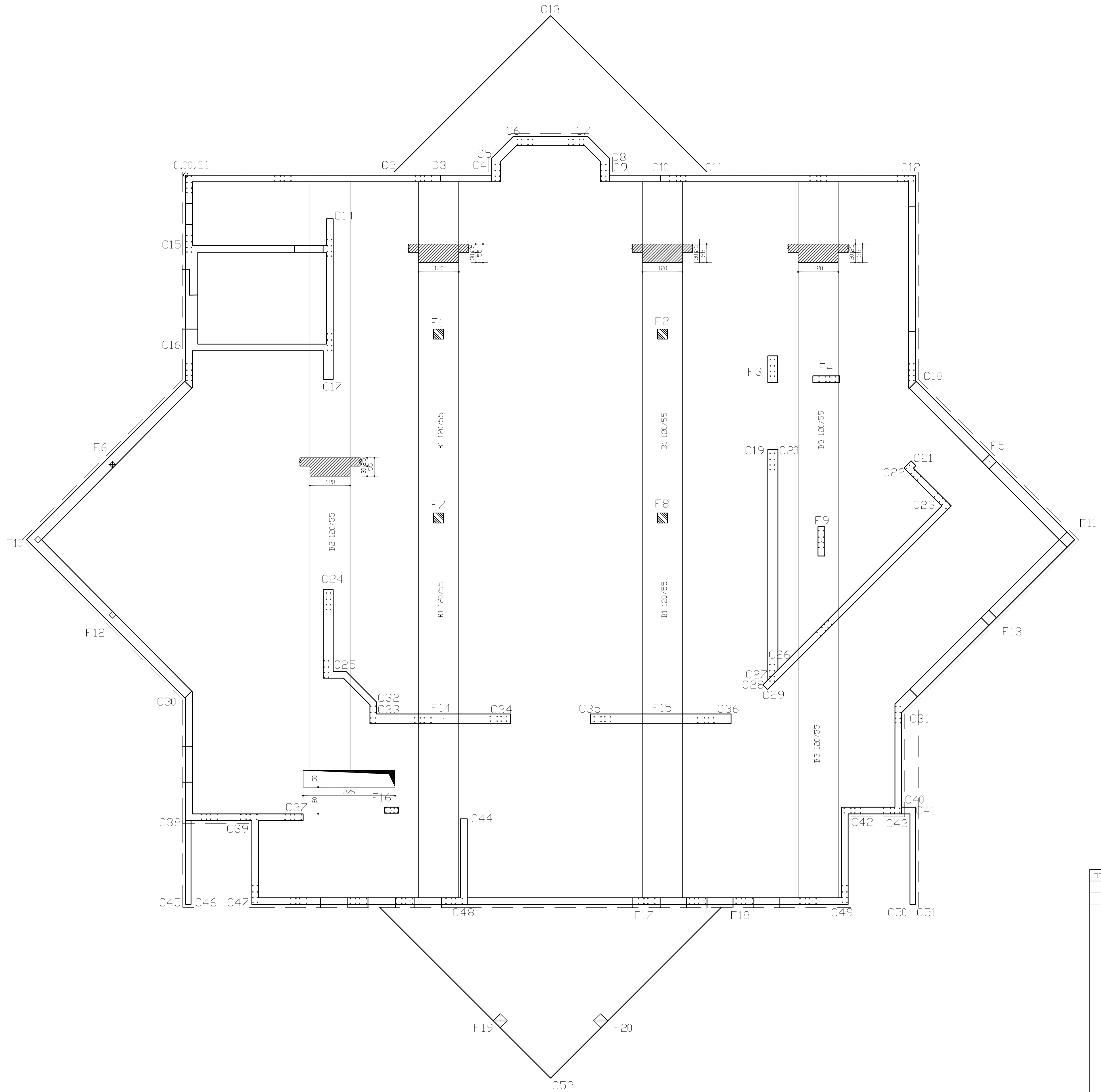
חריץ לתושבת הזווית
ק.מ. 1 : 10



מגרע לתושבת הזווית
ק.מ. 1 : 10

פרטי עיגרון אבן

C13		-472
C6.C7		-115
C8.C5		-51
0.00.C9.C10.C11.C3. C4.C12.C2.C1		0
C14		131
C15		211
F2.F1		476
C16		526
F3		581
C17.F4		611
C18		614
C20.C19		821
C21		855
F5		857
F6		866
C22		876
C23		-990
F7.F8		1026
F10.F11		1091
F9		1096
C24		1240
F12		1315
F13		1324
C26		1480
C25		1485
C27		1510
C28		1525
C29		1539
C30		1567
C32		1576
C31		1608
C35.C36.C34.C33		1612
F15.F14		1627
C40		1891
F16		1900
C37.C41.C43.C42		1911
C44		1926
C39.C38		1931
F17.F18		2172
C49.C50.C51.C48. C47.C45.C46		2182
F19.F20		2530
C52		2701



F10		-442
F6.F12		-219
C45.C16.C15.C1 0.00.C30.C38. C46		0
		16
C47.C59		198
C37		351
C25.C24.C14.C17		441
C33.C32		571
F16		616
G2		624
F17		756
C3		762
F14		771
C44.C48		842
C4.C5		815
F19		941
C34		971
C6		981
C52.C13		1091
C7		1262
C25		1211
F20		1241
C8.C9		1267
F17		1377
C10.F15 F2.F8		1420
C11		1426
C11		1598
C36		1631
F18		1659
C28		1726
C23.C19.C27		1746
F3		1756
C20.C26		1771
F9		1911
F4		1916
C45.C42		1981
C21		2141
C22		2149
C41.C42.C50		2156
C21		2170
C18.C12.C10.C5 C23		2182
C23		2261
F13		2402
F5		2402
F11		2636

מהנדס הקבלן יחתום כמהנדס אחראי לביצוע השלד
יש לעיין בתוכנית פרטים
יש לעבוד בצמוד לאדר

תאריך	שינויים	מהדורה
	ערבון	6.12.14
	לביצוע	9.12.14
	לביצוע	26.7.16
לביצוע אחרי החאום של תבואה ומאי 26/7/16		

הערות:

1. סוג הבטון 40-במ"ר 300
2. יש לקרוא התכנית אלה עם תכנית אדריכלות כי תמיד יש תורף מחולק
3. המבנה אחראי לביצוע מידות
4. יש להחזיר את המבנה לבדיקה 24 שעות לפני היציקה
5. יש לבצע את המידות לפי התכנית משעות החומר נ"י א"א
6. עמודים בום נלקחו מרזים יוגרזו בט-סימ בואום עם המולד
7. בכל אמתם חתרה בום טעם הממה שמתחייב יש לבצע את חיס
8. יש להכין מעברים למעברות אינסטלציה לפני יציקת הבטון וכנ"ל את אישור המולד
9. בחוספת בניה יש חודא מידות הרידות בנות היצע באחד ולא לפעם ברידות המכניס

לביצוע אחרי החאום של תבואה ומאי 26/7/16

אין לבצע חתמת אמת ללא חתרת בניה בחוק

אשרת: אברהם ברנר
אלעד גבאי
מתנדב בניין
02-9931406
E-mail: abaruchi@gmail.com 02-9938528

תאריך: שם התכנית
22.11.15 בית כנסת ניצו

קמ"מ: נושא:
1:50 ועיון אבן

מ"מ: חכנו:
תכנית: אלעד ביקר:

משרד למקומו, פימחה.
א. ברנר
02-9931406