

מס' פרט
במרייסקט

W
1

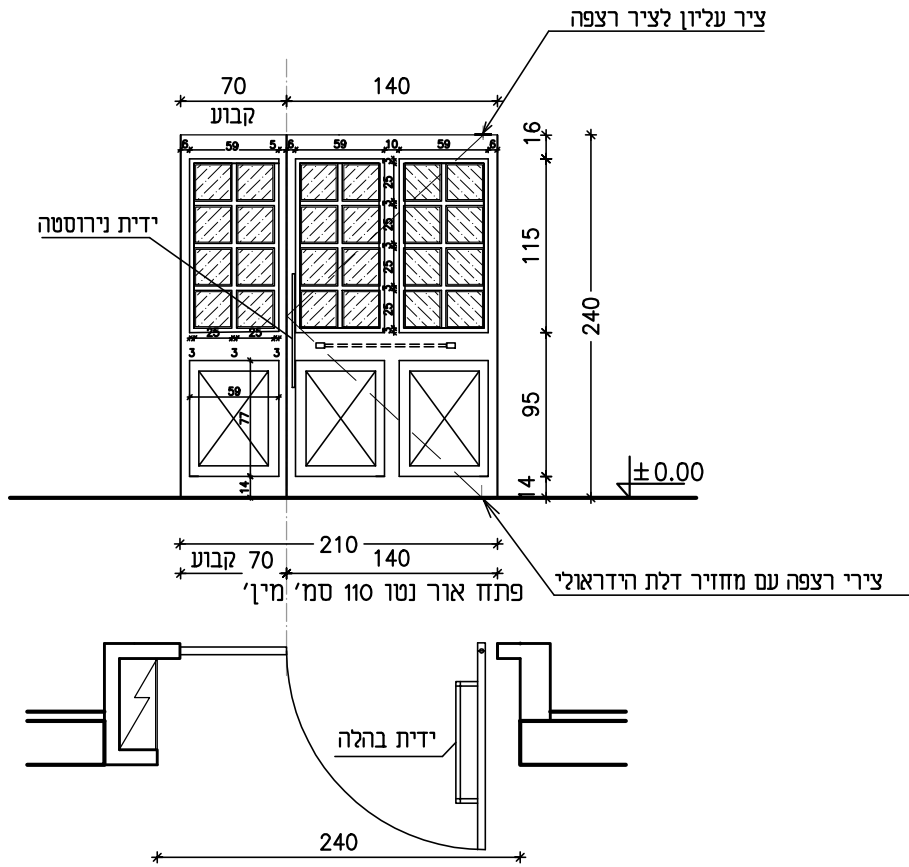
דלת כניסה לאולם התפילה

תאור

קובץ DETAIL

נגרות

תמוצה	תאריך
1	20/08/15



תרשים
ק.מ. 1:50

כמות

ימין
שמאל

פתח בנייה	פנים: 210/240	חוץ: 210/240
חלוקה ופתיחה	דלת כניסה חדד אגפית עם פתיחה רגילה חלק קבוע	
חומר כנף	דלת עץ בוק גושני בשילוב עץ מתועש	
חומר משקוף	עץ בוק גושני	
זיגוג	זכוכית שקופה מחוסמת, עובי 8 מ"מ	
פרזול	צירי רצפה עם מחזיר דלת הידראולי, מנעול צילינדר, * 2 ידיות נירוסטה מבחוש, ידיות בהלה מבפנים	
גמר	על חלק עץ גושני - לקה דור שקופה, על חלק עץ מתועש-פורניר בוק	
הערות	*מפתח במערכת "מאסטר", ראה פרטים בדף 00 חוברת פרטים לחיצה על ידית הבהלה תבטל את נעילת הצילינדר	

מועצה אזורית חוף אשקלון

שם הפרוייקט: **מרכז הישוב ניצן**

מס' פרויקט: **336/1**

בית הכנסת כלל ישראל

קאסוטו-וולצ'י אדריכלות ובנין ערים בע"מ

רחוב יפו 97, ירושלים 94340 ז 6221075, 6231018
email: v_yacov@netvision.net.il

CASSUTO-VOLCHO ARCHITECTURE & TOWN PLANNING LTD
97 JAFFA ST. JERUSALEM, 94340 ז 6231018, 6221075