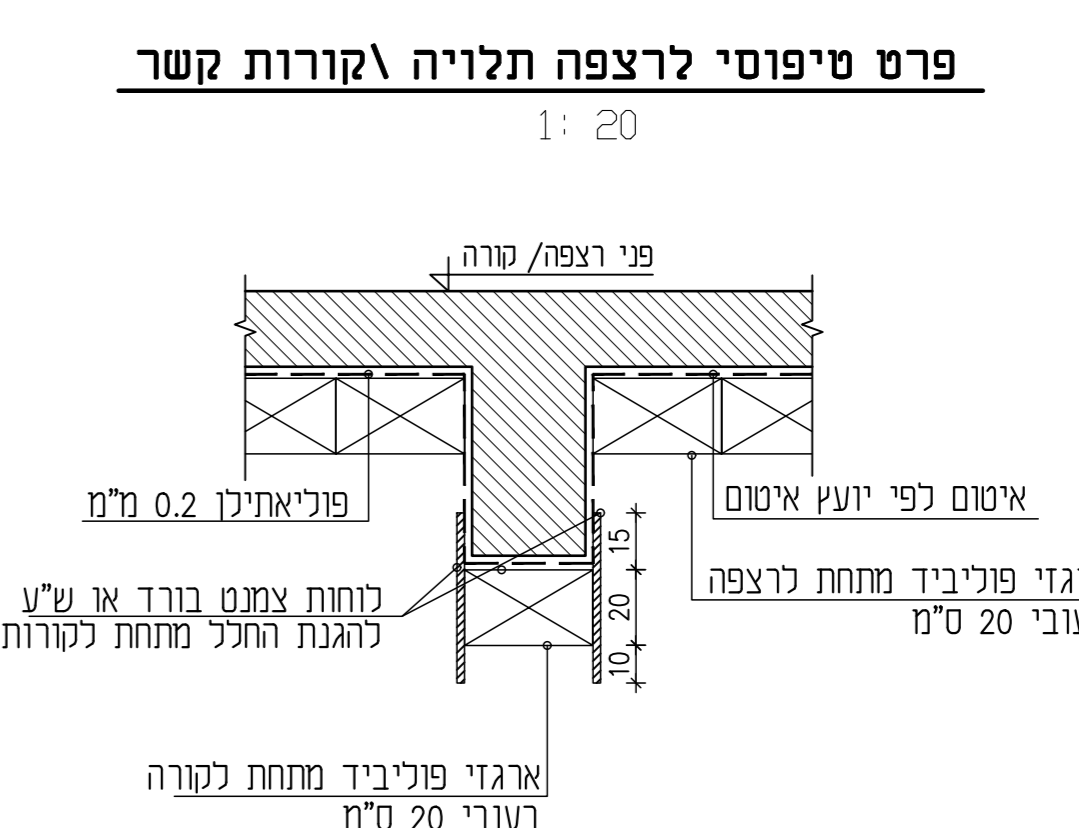
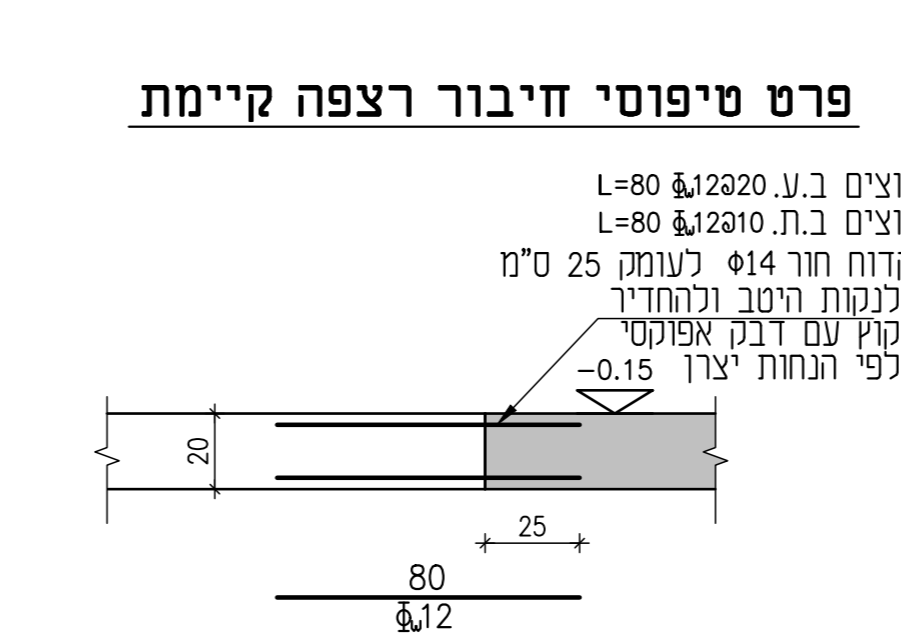
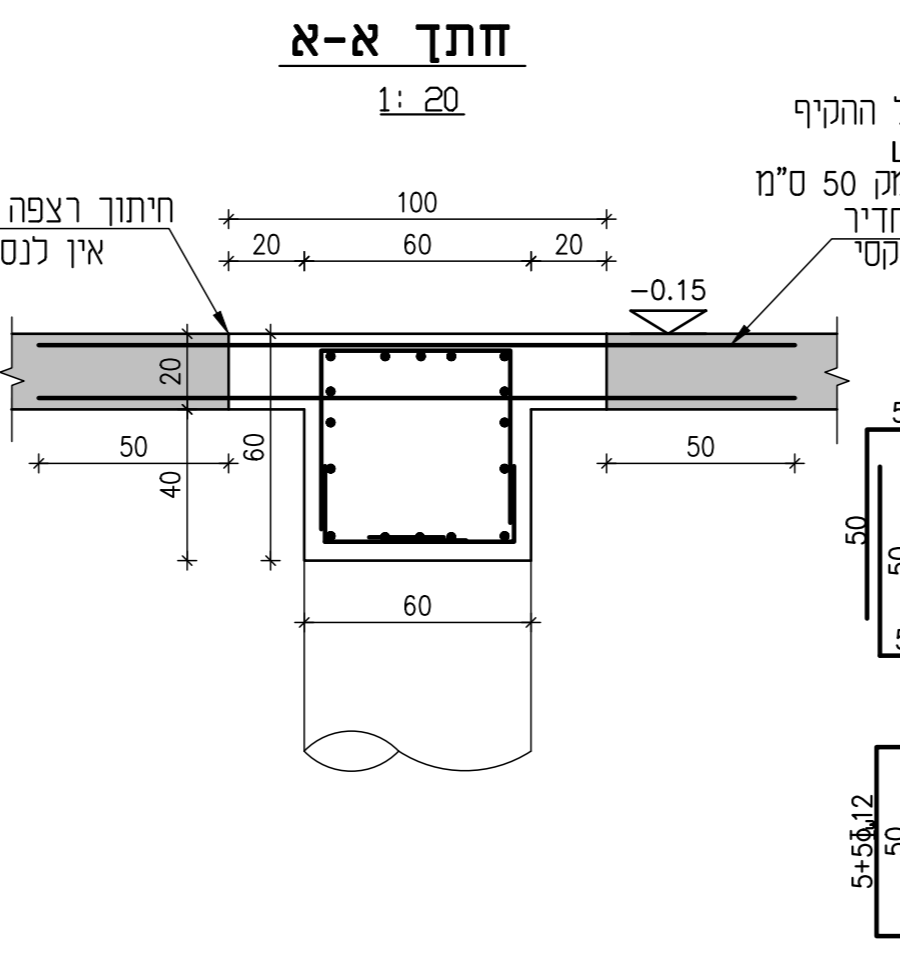
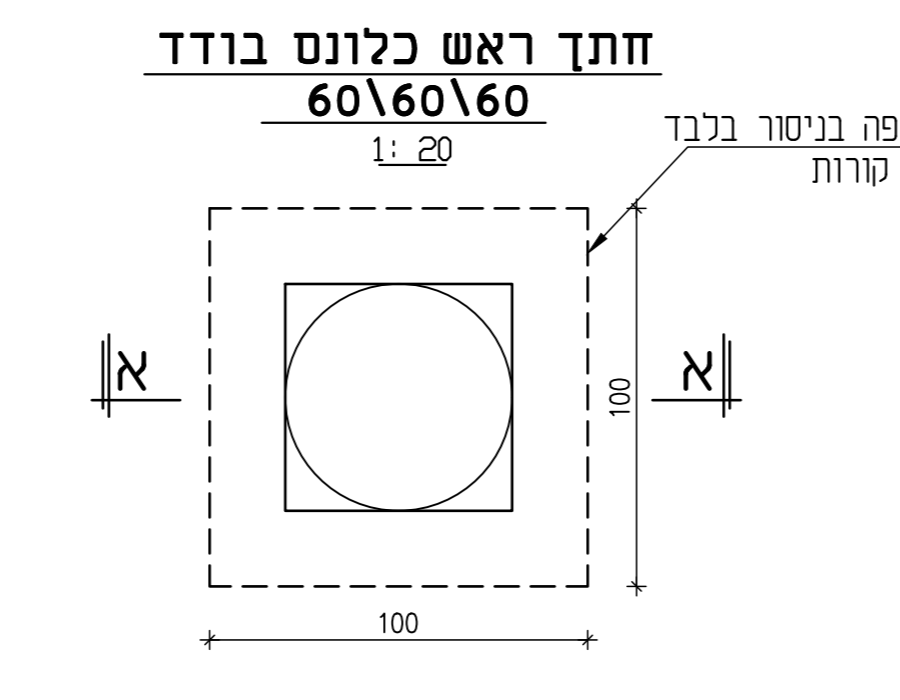
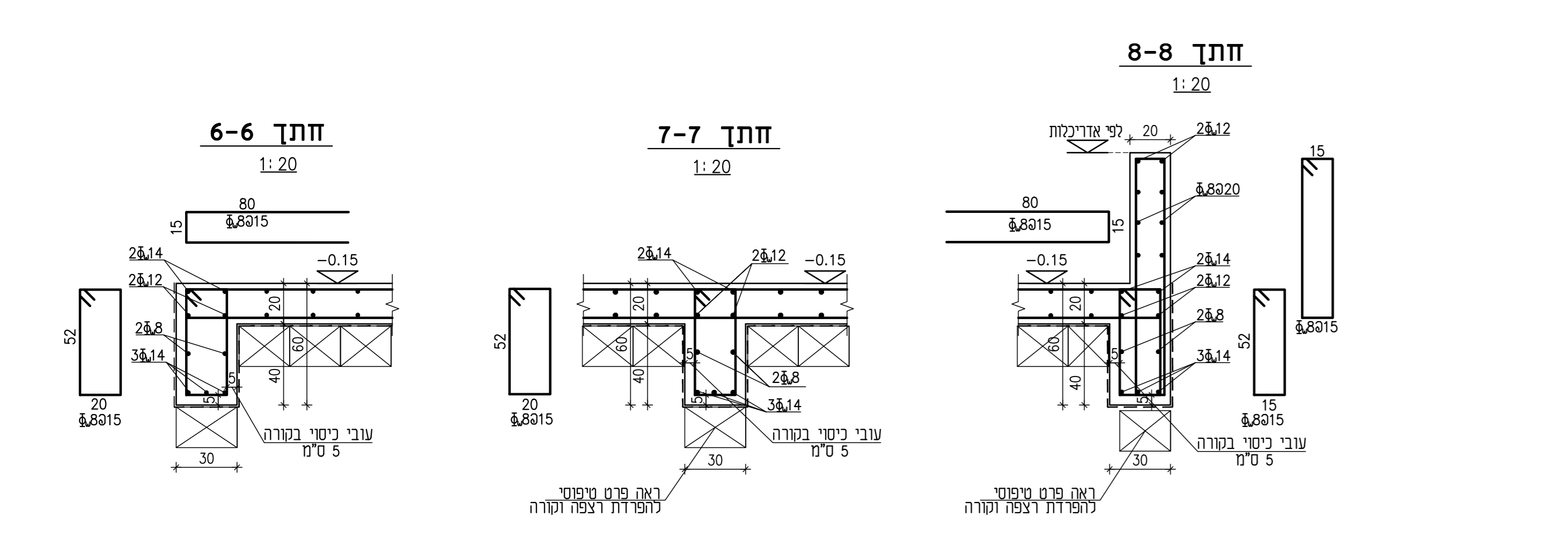
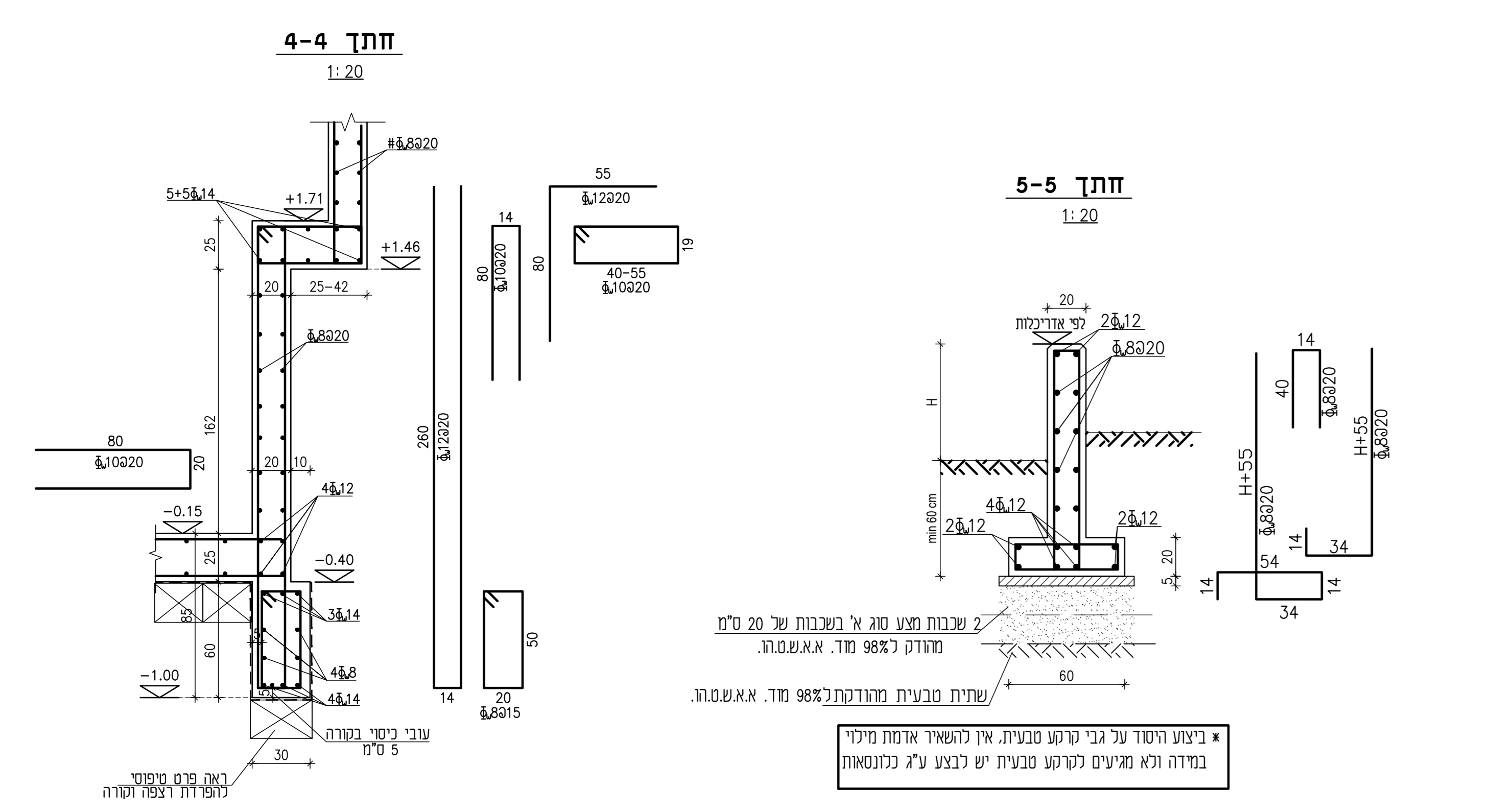
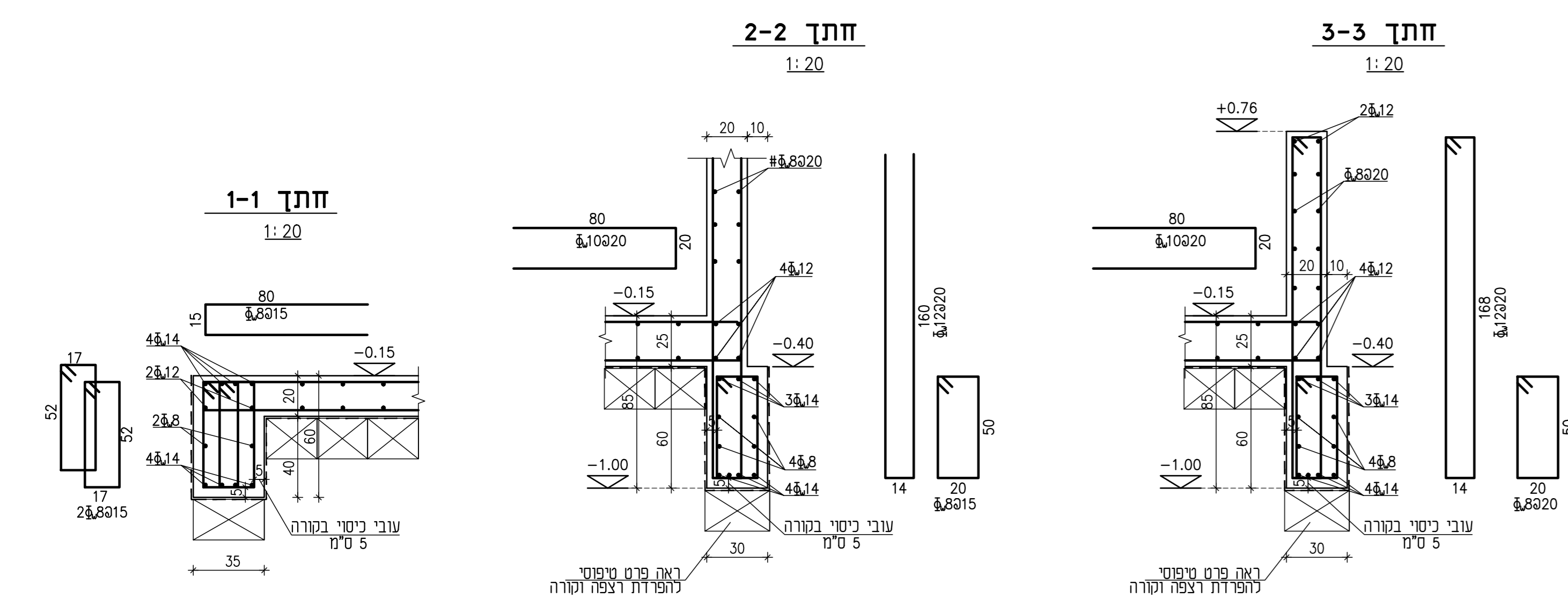
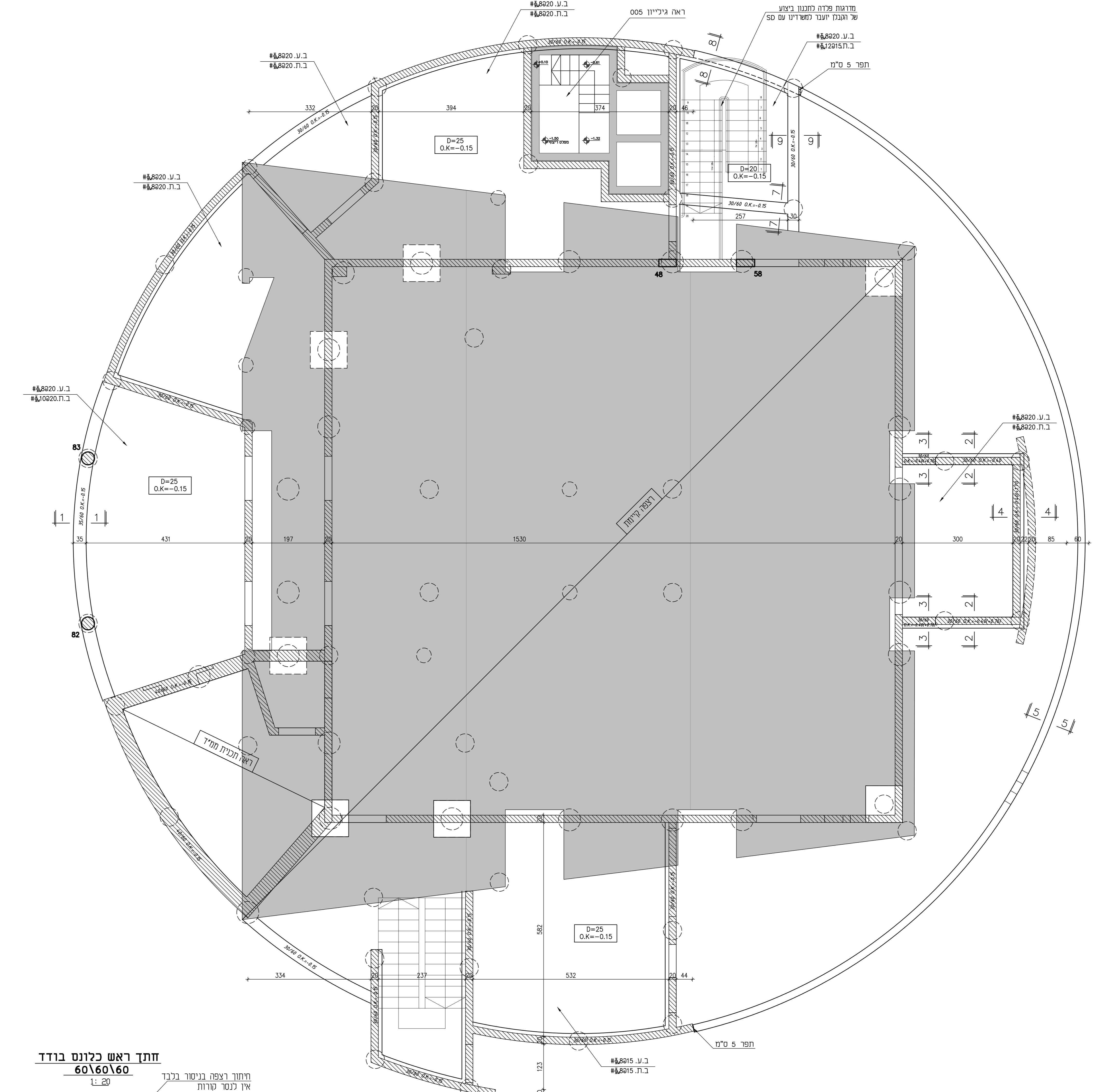


**רשימת עדכונים:**

מספר	שנויים	תאריך
P0	לעיון	14.5.25
P1	למכרז	22.5.25
P2	למכרז	20.7.25
0	לביצוע	28.7.25

**הערות:**

- כל הידיות בס"מ, המפלסים במ'.
- סוג הבטון ב-30, סוג הברזן רזוח ב-15.
- עובי כיסוי הבטון 3 ס"מ אלא אם כן מצוין אחרת.
- אין לזכור צינורות ושדולים ברצפה, בקורות ובעמודים ללא אישור המחנן.
- אין להשתמש ברזול פ-400 לא רחין.
- בכל מקום בו לא מפורט ברזול חיוון יש לשמש ברזול #8x20.
- הפלה בכל אמצעי העלד תורה מסוג פ-500, 500.
- בדירה C א ו B בלבד.



**תכנית קומת קרקע**  
150

**פרט טיפוסי לרצפה תלויה ולקורות קשר**  
1:20

התוכנית אלה תקפות רק ביארז קבילת היתר בניה כחוק על המבצע להיות קבלן רשום ומורשה לעבודה זו.

המפקח אחראי לכדיית התכנית והתאמתן במקום. על המבצע לכבד את כל המידות, על כל געת או אי התאמה עליו להודיע למתכנן. אין לקבוע מידות ע"י מדיה בשרטוט.

התוכנית האדריכלית הנו חלק בכדי נפרד מתוכנית זו במטרה של סחירה בין התוכנית על המבצע להודיע למתכננים. **דגלג המשיפה של הבטון לפי ת"י 101:** ביטום, שרות יסוד, רצפה, עמודים וקורות בטומח הקרקע תחרות, קורות ועמודים ממפלס התקרה ומעלה.

**מקרא:**

	עמוד/קיר ממשך
	עמוד/קיר נפסק
	עמוד/קיר צומח

לעיון  למכרז  לביצוע

מס' פרויקט: P291

PROJECT NAME: **בית כנסת באר גנים**

DRAWING NAME: **תכנית קומת קרקע**

תאריך: 20.7.25 | מהדורה: P2 | קנימ: 1:50

